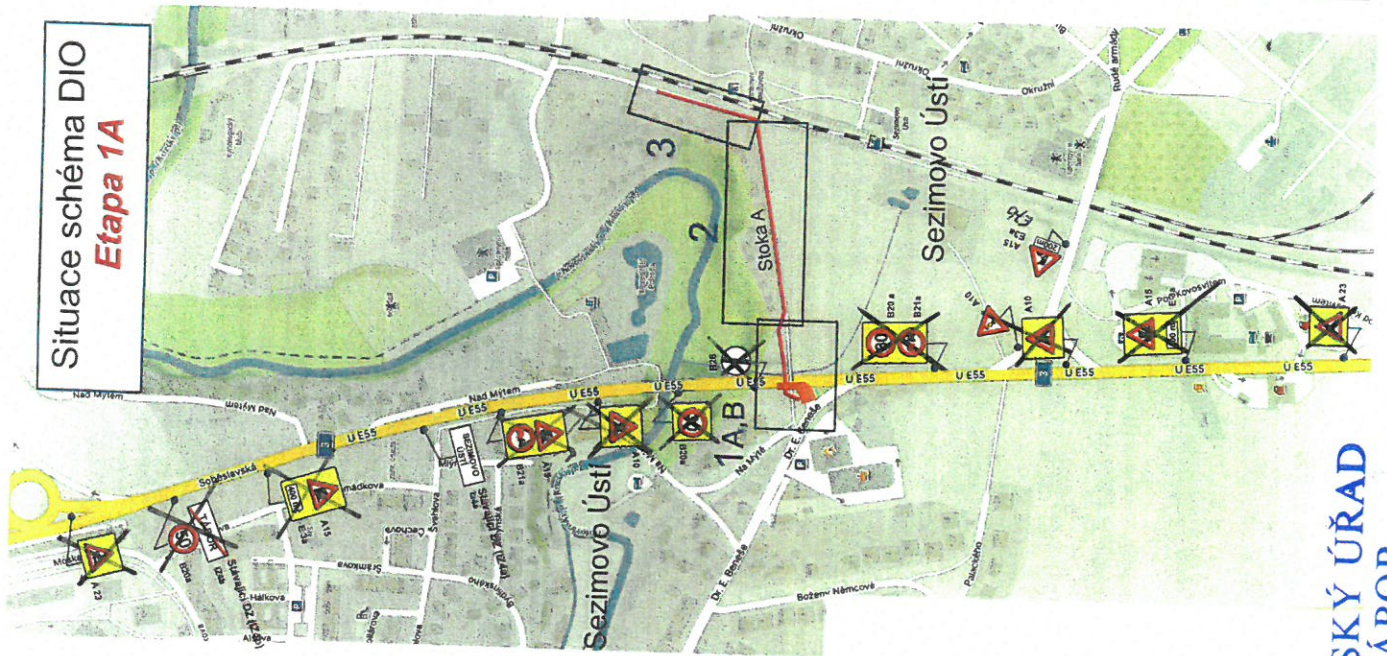
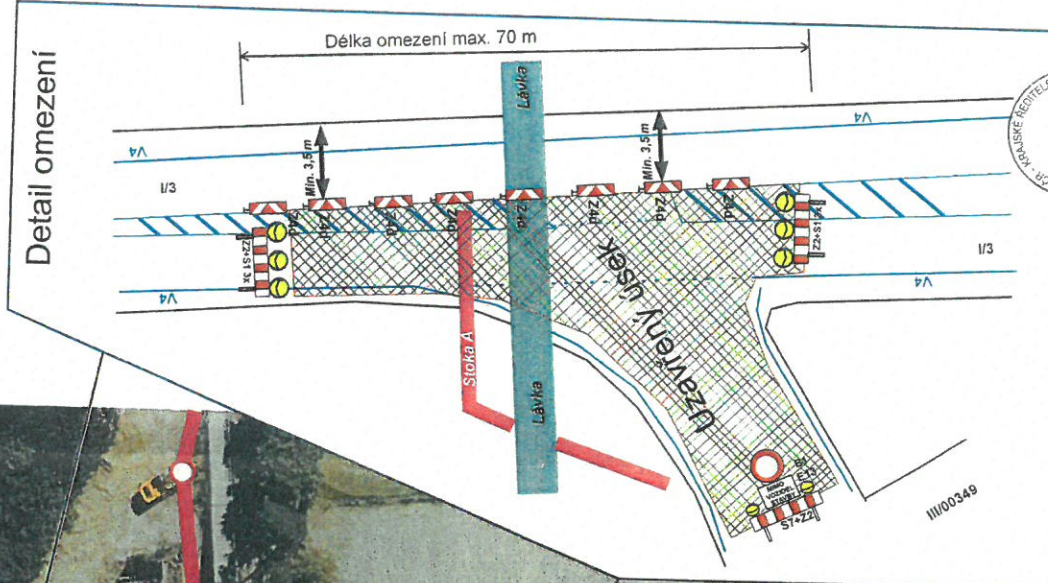
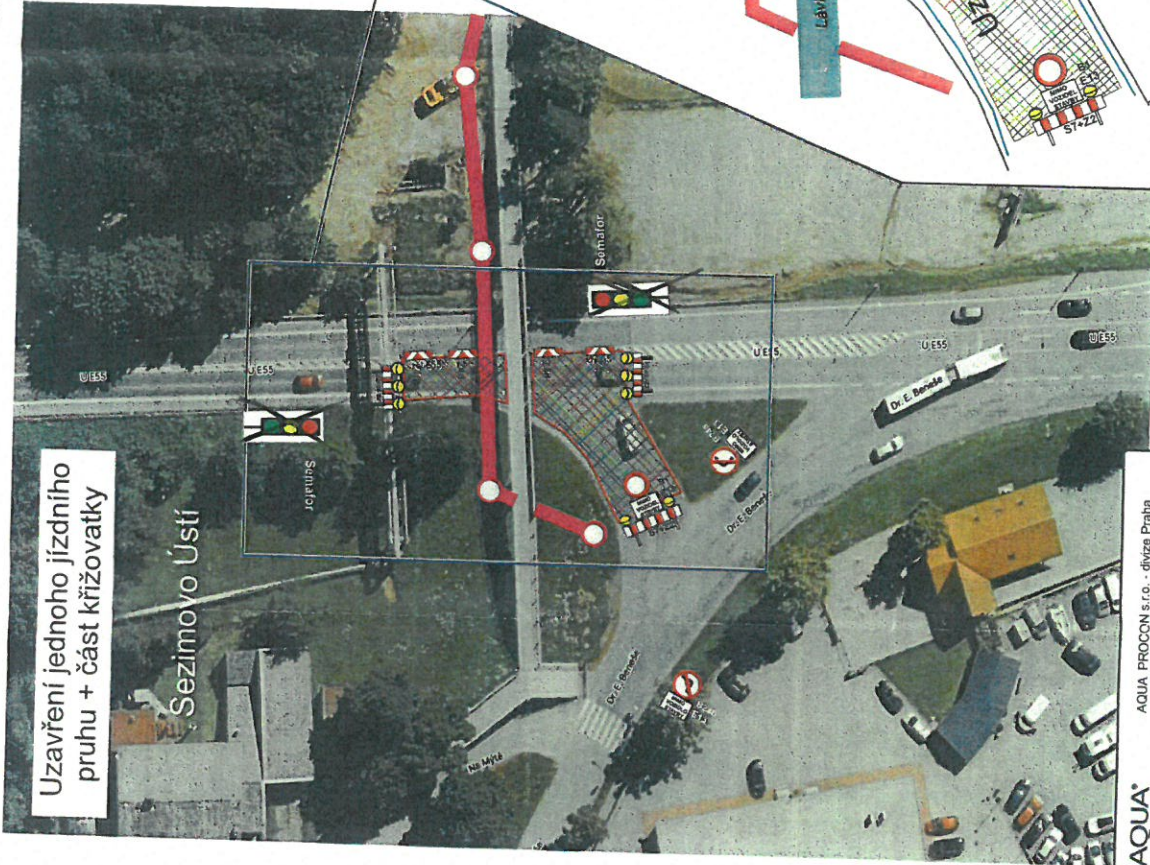


Rekonstrukce kanalizace v Sezimově Ústí od lávky přes sil. I/3 až po zahrádkářskou kolonii u železniční tratě

Situace schéma DIO
Etapa 1A



Uzavření jednoho jízdního pruhu + část křižovatky

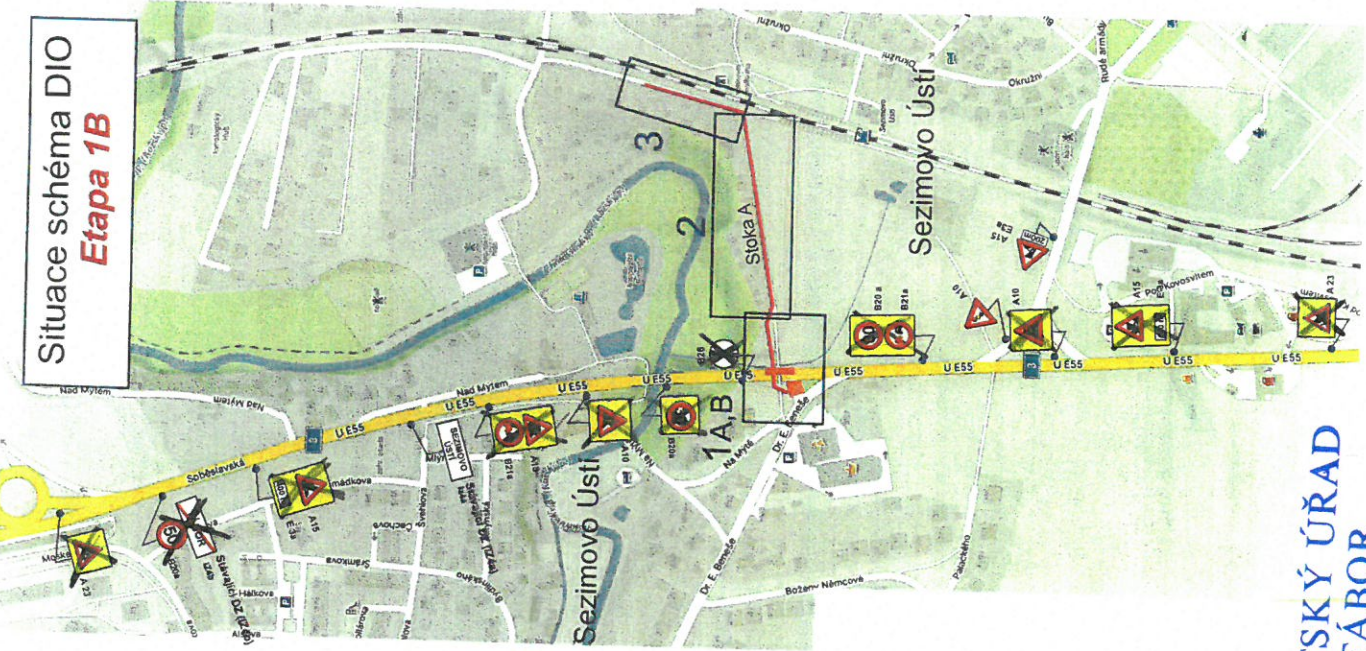


		AQUA PROCON s.r.o. - dříve Praha Dukelských Hrdinů 12. 170 00 Praha 7	
Zhotovitel projektové dokumentace			
Jan Bednář - ANCY Chýnovská 852 301 11 Písek nad Lubáň tel. 381 281 125		Projekt: Územní studie, 301 11 Písek nad Lubáň tel. 381 281 125	
Zhotovitel opravivých prací			
AQUA PROCON		AQUA PROCON	
Akce: Sezimovo Ústí kanalizace "u lávky přes sil. I/3 - zahrádkářská kolonie"			
Objednatel: Luboš Kozárek		Adla PROCON	
Vypracoval: Blahoslav		27024	
DIO - schéma 1 A		004	

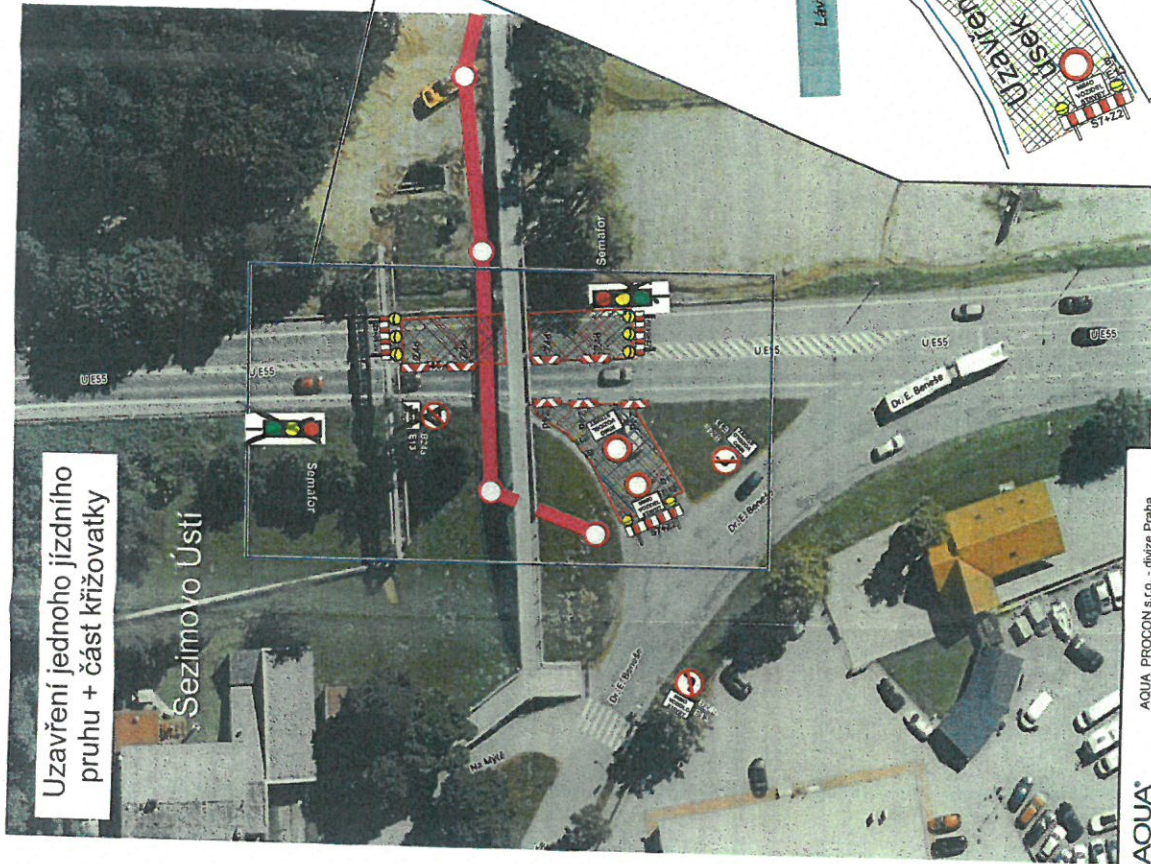
622
ON KRAJSKÉ ŘEDITELSTVÍ POLICE
PROJEKT
PRÁHE

úř. 13.1.2014, č.j.: ÚRK-37-156/17-224-00008

Rekonstrukce kanalizace v Sezimově Ústí od lávky přes sil. I/3 až po zahrádkářskou kolonii u železniční tratě

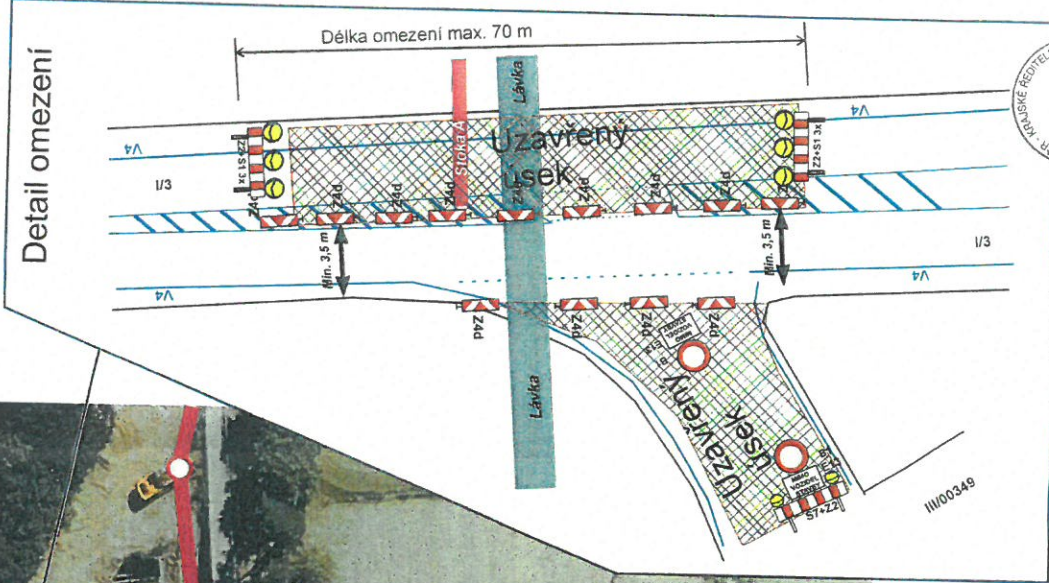


Situace schéma DIO
Etapa 1B



Uzavření jednoho jízdního pruhu + část křižovatky

Sezimovo Ústí



		AQUA PROCON s.r.o. - divize Praha Dukelských Hrdinů 12, 170 00 Praha 7	
Zhotovitel projektové dokumentace			
Jan Nejedlik - JANĚJ Provoznice Píseň nad Lužnicí, 391 11 Píseň nad Lužnicí IČ: 281 201 123		www.praha.cz	
Objemová část: AQUA PROCON			
Vypracoval: Luboš Kovář			
Datum: 27.02.24			
Město: PWS			
DIO - schéma 1 B			

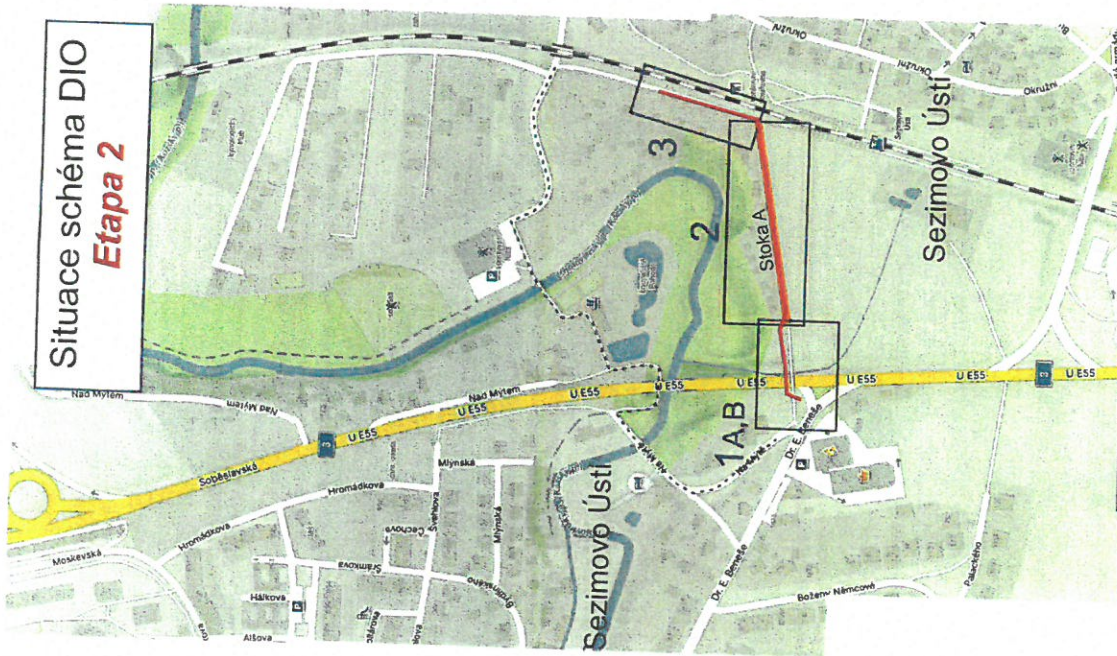
MĚSTSKÝ ÚŘAD
TÁBOR

-39

POČÍŠTĚNÍ
MĚSTSKÉ ŘEDITELSTVÍ POLICEJ
622
JINDŘICHOVSKÝ
ŘEPLÉ

Julie 30. 8. 2024, č.j.: 444-170-176/07-Lov-00000

Rekonstrukce kanalizace v Sezimově Ústí od lávky přes sil. I/3 až po zahrádkářskou kolonii u železniční tratě



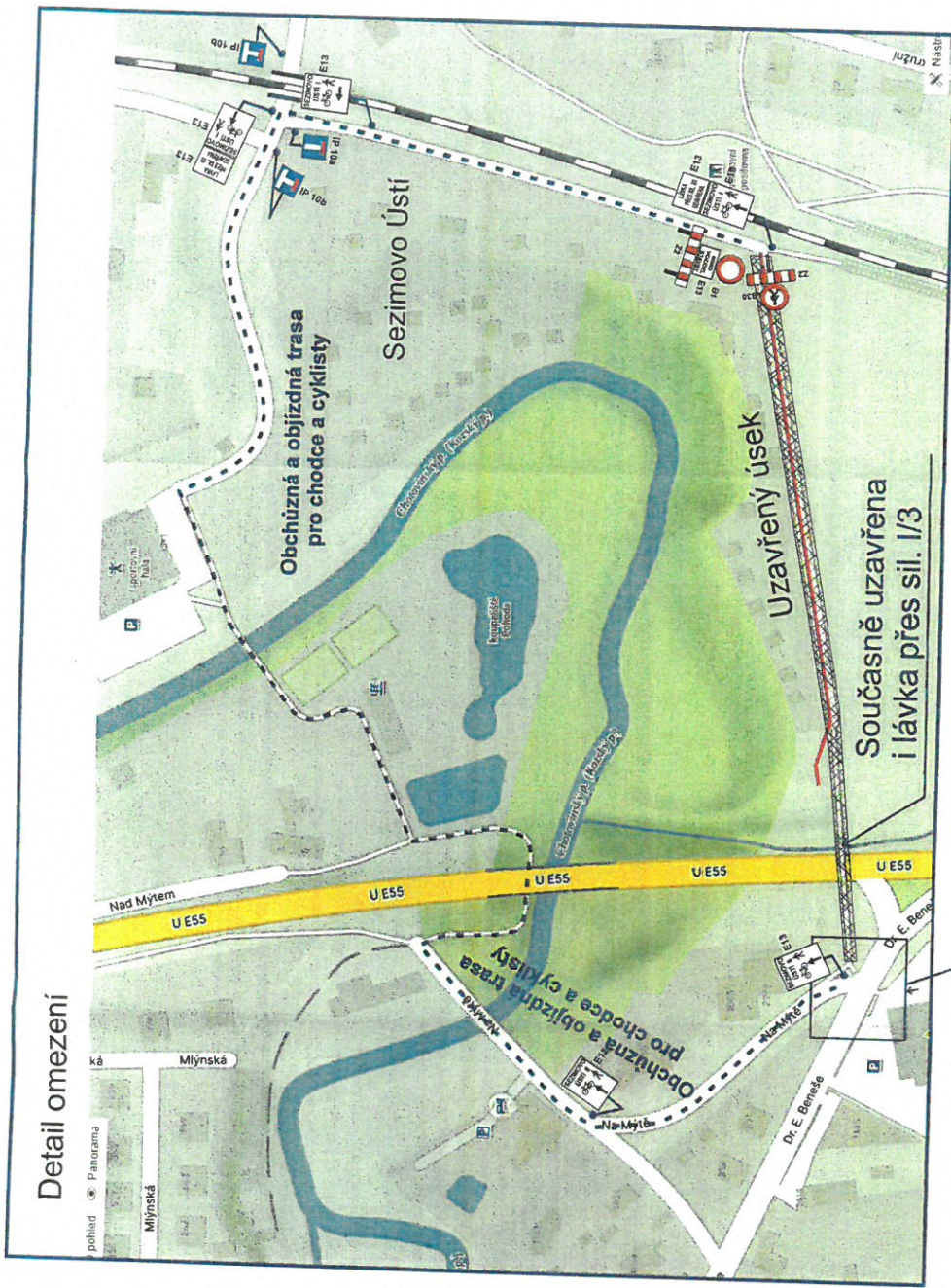
AQUA PROCON s.r.o. - divize Praha
 Dukelských Hrdinů 12, 170 00 Praha 7
 www.aqua-procon.cz

Zhotovitel projektové dokumentace
 Jaroslav JAVEL
 Pozorovna Plzeň nad Lužnicí
 391 01 Pátek nad Lužnicí
 IČ: 281 281 125

dopravní značení

Dřívějších	AQUA PROCON
Vznosová	Lukáš Křiváček
Barvy	ZPRAVA
Stopy	ROSA

AKCE: Sezimovo Ústí kanalizace
 "u lávky přes sil. I/3 - zahrádkářské kolonie"
 DIO - schéma 2



Detail DZ E13

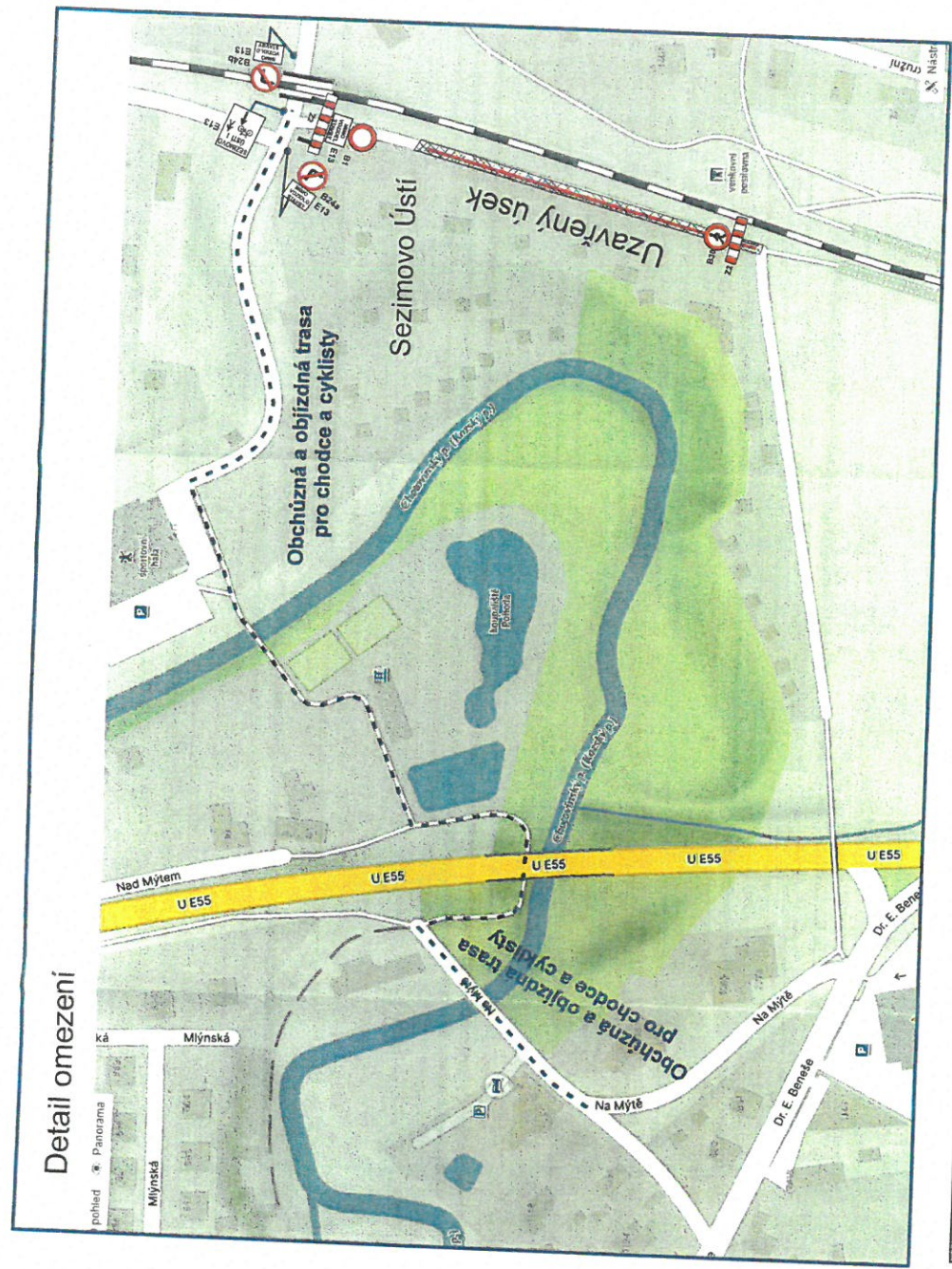
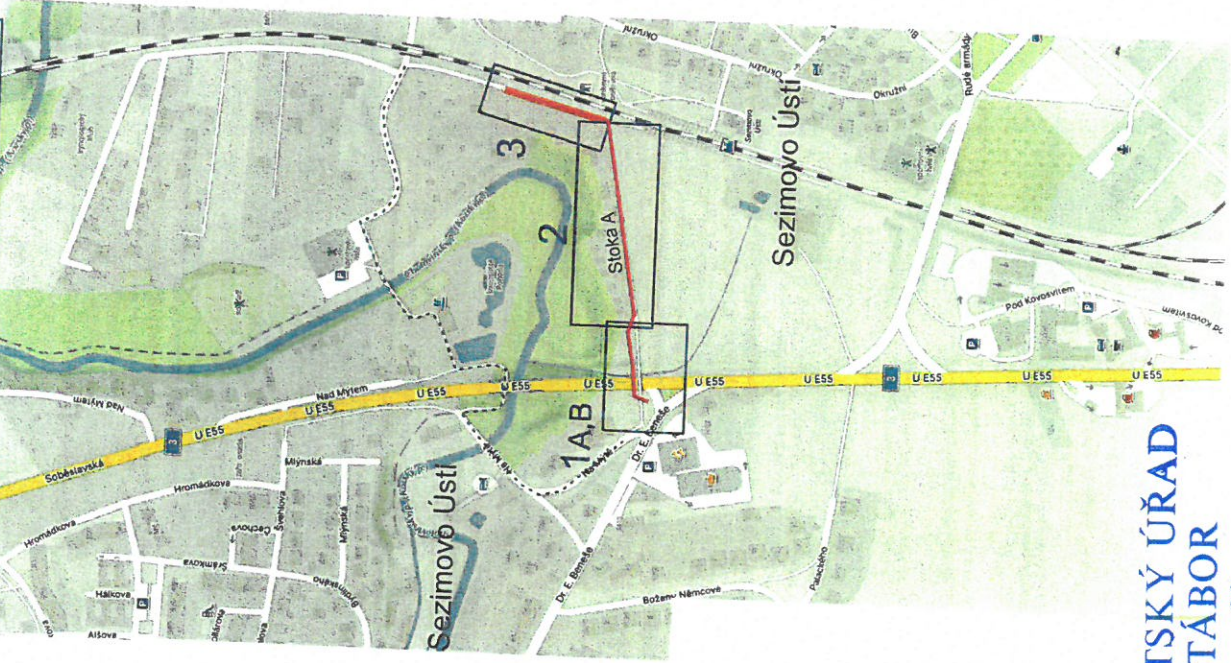
E13	LÁVKA PŘES SIL. I/3 UZAVŘENA
E13	SEZIMOVO ÚSTÍ I
E13	SEZIMOVO ÚSTÍ II

Detail uzavřeného vstupu na lávku

Mer 19.1.2014; č.j.: 224-270-156/D - 2014 - 01016

Rekonstrukce kanalizace v Sezimově Ústí od lávky přes sil. I/3 až po zahrádkářskou kolonii u železniční tratě

Situace schéma DIO
Etapa 3



AQUA PROCON
AQUA PROCON s.r.o. - divize Praha
Dukelských Hrdinů 12, 170 00 Praha 7

Zhotovitel projektové dokumentace:
Jan Chvalimský - JANEV
Provozovna Praha nad Lužnicí,
391 11 Praha nad Lužnicí
tel. 381 311 125

dopravní zřízení:
391 11 Praha nad Lužnicí

Odběrná síť	AQUA PROCON
Význam	Lokální kanalizace
Stavba	2023/4
Stupeň	RD.3

Akce: Sezimovo Ústí kanalizace
"u lávky přes sil. I/3 - zahrádkářskou kolonii"
DIO - schéma 3

Detail DZ E13

SEZIMOVO ÚSTÍ I E13

Do 30.1.2024
č.j.: 666-270-176/17-2024-02000

